

SPEM

AERO

Traitements de Surface – Peinture
6 rue du Castelmouly 65200 Bagnères de Bigorre
☎ : 05 62 91 32 32 📄 05 62 91 32 33
💻 : contact@spemaero.fr

INFOS PRATIQUES *Practical information* :

Statut Juridique <i>legal form</i> :	S.A.S.
Capital social <i>authorized capital</i> :	50400 €
Code APE <i>APE code</i> :	2561Z
Siret <i>Siret code</i> :	33878315200022
Effectif au 01 06 2016 <i>Workforce</i> :	25
Activité principale <i>Main activity</i> :	Traitements de Surface et Peinture <i>Surface treatment/painting</i>
Arrêté préfectoral <i>Authorization nr</i> :	n°2002-282-02
Siège <i>Head office</i> :	6 rue du Castelmouly, F- 65200 Bagnères-de-Bigorre-FRANCE
N° TVA <i>VAT nr</i> :	FR 55 338 783 152

Plus d'infos sur notre site internet www.spemaero.fr
Visit our website at www.spemaero.fr

SPEM AERO EST CERTIFIE *SPEM AERO is certified*
ISO 9001 **EN/AS 9100** **accrédité PRI NADCAP**



☑ PRINCIPAUX AGREMENTS *Main qualifications* :

---SECTEUR AERONAUTIQUE
AEROSPACE AREA-----



AIRBUS:

Ressuage S2/OAC/TSA/OAS en cours/Alodine 1200/passivation/décapage titane/peinture dont retouches/marquage/sablage sec.
Penetrant testing/chromating/TSA/painting and touch-ups/passivating/titanium pickling/inkjet marking/ dry blasting



Ressuage S2/OAC/OAS incolore /Alodine 1200/phosphatation/peinture cat.D, OASng, TSA cycle long en cours
Penetrant Testing W2, chromic anodizing, sulfuric anodizing, chromating, phosphating, cat. D painting.




Ressuage S2/OAC/OAS/OASng /chromatation/peinture/marquage/passivation inox/sablage
Penetrant Testing W2, chromic anodizing, sulfuric anodizing, chromating, painting, inkjet marking, stainless steel passivating, Dry blasting



Ressuage S2/OAC/OAS/chromatation/peinture/marquage/passivation inox
Penetrant Testing W2, chromic anodizing, sulfuric anodizing, chromating, painting, inkjet marking, stainless steel passivating



Ressuage S2/OAC/OAS/chromatation/passivation inox
Penetrant Testing W2, chromic anodizing, sulfuric anodizing, chromating,,stainless steel passivating

 **DAHER-SOCATA** Ressuage S2/OAC/Alodine 1200 peinture/marquage
Penetrant Testing W2, chromic anodizing, chromating, painting, inkjet marking, stainless



OAC et Alodine 1200

---NON AERONAUTIQUE

RAILWAY CONSTRUCTION AND DEFENCE AREA---



ALSTOM

Zingage ROHS, phosphatation, peinture liquide et poudre, passivation des alu ROHS surtec 650, OAS, OAC, passivation inox

ROHS Zinc plating, tin plating, phosphating, painting, powder coating, ROHS aluminums chemical conversion coating, Sulfuric Anodizing, Chromic Anodizing, stainless stel conversion coating, blasting.



NEXTER

Zingage, OAC, OAS, chromatation, Phosphatation+peinture, Surtec 650/Lanthane 613.3+peinture

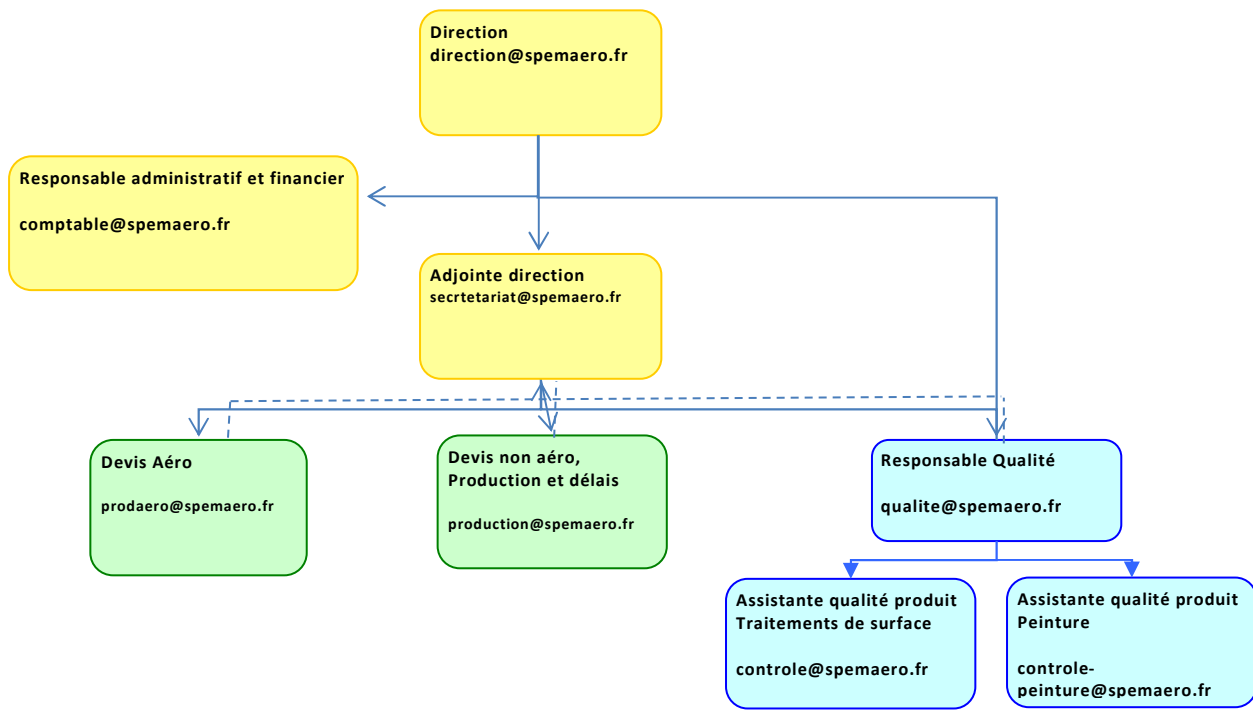
Zinc plating, CAA, SAA, chromating, Phosphating, Surtec 650/Lanthane 613.3+painting



THALES

Chromatation des aluminiums, Surtec 650 et passivation en cours

☑ Organisation et contacts *Organisation and contacts:*



☑ Principaux clients *main customers:*

ADB
ARCONIC
COAERO
Ets COUSSO
Ets DUTEIL ARNAUNE
DOMAERO
ESPACE
EXAMECA AD
F-TECH
FREYSSINET AERO EQUIPMENT
ROSSI AERO
SEGNERE
SOTIP
SOFOP
...

☑ MOYENS DE PRODUCTION *main equipments:*

TRAITEMENTS DE SURFACE *Surface treatment workshops*

Cuves de traitements de surface de capacité allant de 650L à 1800L.
Tanks from 650L up to 1800L

4 Lignes multi traitement *treatment lines:*

- TSA automatisée, OAS ng, décapage Titane, Conversion chimique de l'alu conforme ROHS (SURTEC 650 et Lanthane 613.3). *ROHS Chemical Conversion coating (SURTEC 650 and Lanthane 613.3)*
- Zingage alcalin sans cyanure conforme ROHS et Phosphatation au zinc (sèche et grasse).. *ROHS cyanide-free zinc plating and Zinc metal phosphating (dry or oiled)*
- Passivation des aciers inoxydables. *Stainless steel passivation*
- Oxydation Anodique Chromique et Sulfurique.(colmatage bichromate 35mg/L), Chromatation (Alodine 1200).
Chromic and Sulphuric Anodizing (water sealing or Potassium dichromate 35mg/L sealing) Chromated hemical conversion coating Alodine 1200

Laboratoire d'analyse des bains et procédés. *laboratory*

Magasin de produits chimiques sous rétention. *Waste protected storage areas*

Stockage des solvants sous conteneur ATEX coupe-feu

Four de dégazage. *200°C oven*

Enceinte de contrôle au brouillard salin ISO 9227/ASTM B 117. *Salt spray testing ISO 9227/ASTM B 117*

Station de traitement de l'eau en rejet zéro avec évaporateur sous vide et production d'eau par osmose inverse. *Full waste free water treatment unit with vacuum evaporator and osmosis water production.*

PEINTURE: 1 atelier

- 3 cabines de peinture type carrosserie. *3 car type paint spray booth*
- 1 cabine de peinture avec convoyeur et étuve intégrée. *1 special spray booth with conveyor and integrated curing booth*
- 1 chaîne de poudrage électrostatique sur convoyeur. *1 powder coating line equipped with conveyor (electrostatic)*
- Machine de peinture automatique *Automatic painting machine*
- Salle de préparation des peintures. *Paint mixing room*
- Cabine de sablage corindon sec. *Corundum sandblasting booth*
- 2 Cabines de microbillage 120 mesh (titane et inox) *fine 120 mesh blasting for Ti and CRS*
- Cabine de décapage peinture par média plastique *paint stripping with abrasive plastic media spray booth*
- Machine de marquage à jet d'encre. *Inkjet marking*
- Magasin de stockage des produits chimiques sous rétention avec contrôle des conditions atmosphériques. *Storage of chemicals and solvents under restricted and controlled conditions.*

Contrôle RESSUAGE *Penetrant Testing*

Installation complète manuelle électrostatique sensibilité 2. *Full manual line with electrostatic guns, level 2 sensitivity*

Opérateurs qualifiés COFREND-COSAC niveau 2. *French NANDTB COSAC- NAS 410 certified operators*

Procédé accrédité PRI NADCAP (Supplier Merit Program)

☑ Capacités de traitement *Treatment capacitance:*

Veillez noter qu'il s'agit de l'encombrement maximal des pièces que nous serons capable de traiter pour vous.

N'hésitez pas à nous contacter (Laurent ABADIE et Gabriel MORA) pour tout renseignement technique avant de nous envoyer vos demandes de prix.

Please note that those are maximal part size. Contact Gabriel MORA for technical inquiries in English.

Procédé <i>process</i>	Dimensions <i>size (L * l * h en mm)</i>
TSA, OAS, Surtec 650, titanes <i>Sulfuric Anodizing</i>	1100*1100*300
OAC, Alodine 1200 <i>Chromic Anodizing</i>	1150*900*300
Passivation inox <i>Stainless steel passivation</i>	800*800*300
Zingage, phosphatation <i>Zinc plating, phosphating</i>	1200*300*900
SABLAGE <i>blasting</i>	1500*1000*800
MICROBILLAGE <i>fine blasting</i>	1000*500*500
Peinture liquide <i>Liquid painting</i>	3 cabines de 6m*3m*3m
	1 chaîne à balancelles de 1100*700
Peinture électrostatique poudre <i>Powder coating</i>	1 chaîne sur convoyeur (100 Kg x24) avec étuve de 2500*2000*1800
Ressuage <i>Penetrant Testing</i>	Dimensions utile 1000*500*1000 max 20kg

☑ Tarification *Fares:*

A la pièce sur plan ou selon les cas par grille de poids ou de dimension.

Tarif des AOG, conditions de transports, minimum de facturation sont disponibles sur demande

SPEM AERO est membre de l'UITIS et appliques ses conditions générales de vente.

Quotations are realised by p/n using drawings, weight and/or part size.

AOG fares, shipment costs, invoice minimums and any other information available upon request.


SPEM AERO is member of french UITIS and applies its general sales terms and conditions.

☑ SUIVI DE VOS COMMANDES *order tracking*

Suivez vos commandes sur Internet grâce à un Espace Pro sécurisé depuis notre site internet www.spemaero.fr (Mise à jour automatique toutes les 12h à partir de notre GPAO, gestion d'emails automatique en cas de modification de délai ou d'incident). Ainsi, vous pouvez savoir à tout moment l'état de vos commandes dans nos ateliers, leurs délais et les commentaires associés.

Follow your purchase orders by internet mean, thanks to special and secure webpage from www.spemaero.fr (automatic update every 12 hours from our system software). Thus one can follow its order at any time and visualize each delivery schedule and comments.

Secteur d'Activité : Aéronautique, mécanique et travail des métaux



spemaero.fr
contact@spemaero.fr

T. 05 62 91 32 32 / F. 05 62 91 32 33
6, RUE DU CASTELMOULY
65200 BAGNERES DE BIGORRE, FRANCE

Vos pièces

Rechercher une pièce :

Nombre d'enregistrements affichés : 0

Editer/Exporter la liste des pièces

Il n'y a aucun enregistrement de données à afficher.

Message(s) de l'affaire :

Notre message du 07/03/2016

Entrez un message

12345678910 ...

☑ **SPEM AERO en images :**



CHAINE DE PASSIVATION DES ALUMINIUMS



CHAINES DE TSA/OASng



CHAINE DE PEINTURE



Stockage peintures et solvants ATEX